

Laurea triennale in Psicologia per la Salute

NUOVO CORSO prevalentemente a distanza



Comprendere la mente per promuovere il benessere

Laurea triennale in Psicologia per la Salute



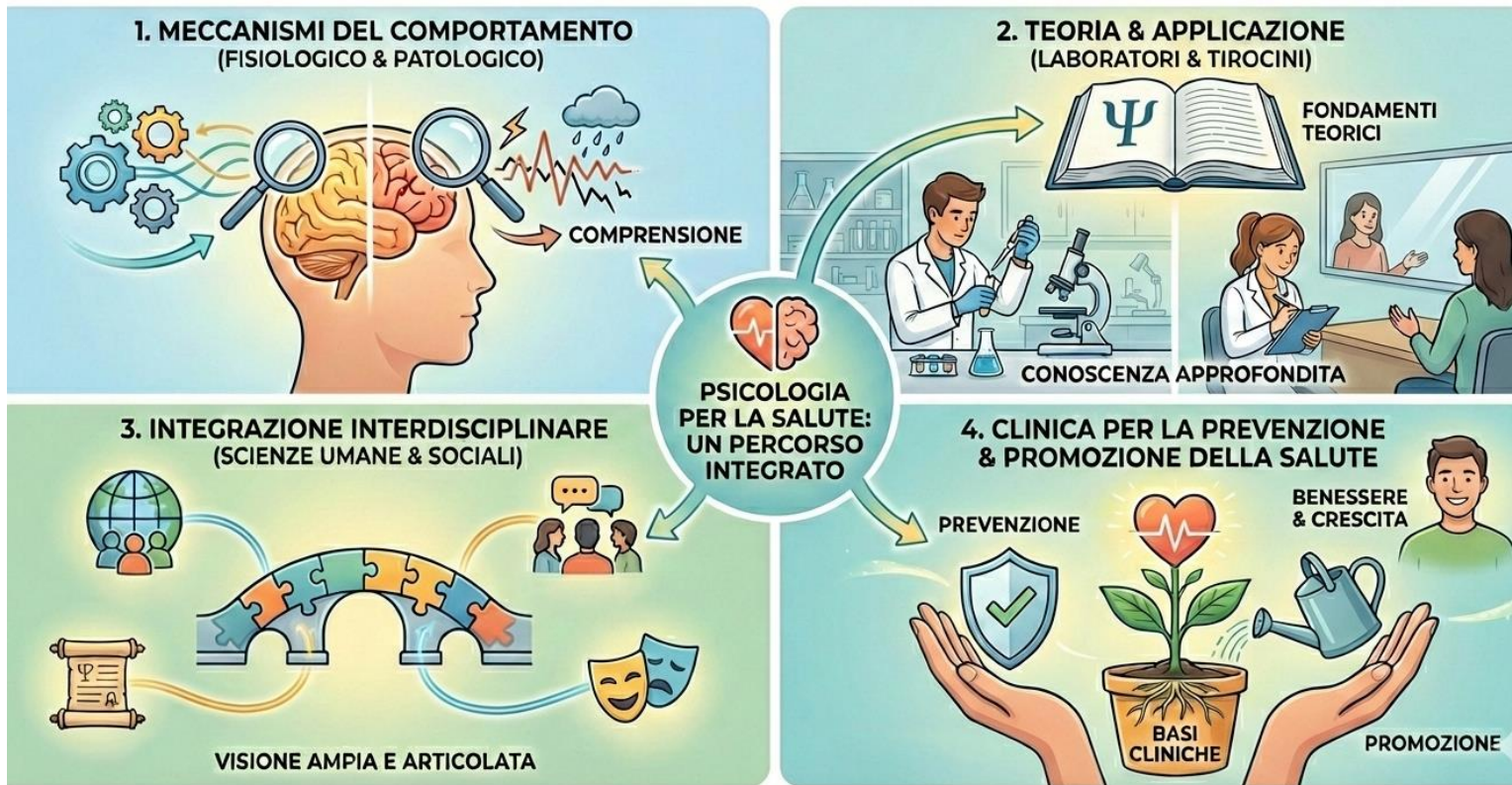
Facoltà di Medicina, Farmacia e Prevenzione
Dipartimento di Scienze dell'Ambiente e della Prevenzione
Durata: 3 anni - 180 cfu
Classe: L-24 Scienze e tecniche psicologiche
Tipo di accesso: **libero**
Pagina web: <https://corsi.unife.it/psicologia-salute>



- Obiettivi
- Modalità di accesso
- Organizzazione didattica
- Percorso di studio
- Ruolo del laureato
- Sbocchi professionali
- Dopo la laurea
- Internazionalizzazione
- Riferimenti e contatti



LAUREA IN PSICOLOGIA PER LA SALUTE: OBIETTIVI DEL CORSO



Modalità di accesso

Accesso **LIBERO**

senza prova di ammissione o numero programmato.

Scadenze e procedure sono descritte alla pagina del portale di Ateneo <https://www.unife.it/it/iscriviti/iscriversi/immatricolarsi>

Titolo di accesso: **diploma di scuola secondaria superiore** o altro titolo conseguito all'estero, riconosciuto idoneo.

Verifica delle conoscenze iniziali, comprensione del testo e ragionamento logico attraverso un test organizzato da Unife oppure verifica delle conoscenze iniziali (test TOLC).



Organizzazione didattica

LEZIONI ONLINE

REGISTRATE



INTERATTIVE



LABORATORI

PREVALENTEMENTE
IN PRESENZA

TIROCINI

TOTALMENTE
IN PRESENZA



Le attività didattiche si svolgono sotto la supervisione di docenti e tutor che mantengono un costante dialogo con gli studenti

Percorso formativo

COSA SI STUDIA

PRIMO ANNO

| INSEGNAMENTO | CFU |
|---|-----|
| Lingua Inglese Livello B1 | 6 |
| Informatica e Digital Health | 6 |
| Biomorfologia alla base delle attività cognitive <ul style="list-style-type: none"> - Anatomia Umana - Biologia | 12 |
| Fondamenti di neurofisiologia | 6 |
| Sociologia | 6 |
| Pedagogia generale | 6 |
| Logica e filosofia della scienza | 6 |
| Psicologia generale <ul style="list-style-type: none"> - Fondamenti e processi di base - Processi cognitivi complessi | 12 |

| CORSI A SCELTA | CFU |
|---|-----|
| Nutrizione per la salute mentale | 6 |
| Ruolo dello psicologo nel contesto del sistema sanitario | 6 |
| Disturbi psicologici legati alle malattie metaboliche e alla gravidanza | 6 |
| Elementi di tossicologia da sostanze psicoattive | 6 |

SECONDO ANNO

| INSEGNAMENTO | CFU |
|---|-----|
| Pedagogia sperimentale | 9 |
| Neurologia e neurofarmacologia <ul style="list-style-type: none"> - Fondamenti di neurologia - Principi di neurofarmacologia | 12 |
| Psicologia del lavoro | 6 |
| Psicologia sociale | 6 |
| Psicologia fisiologica e dello sviluppo <ul style="list-style-type: none"> - Psicologia fisiologica - Psicologia dello sviluppo e dell'educazione | 12 |
| Basi della psicologia clinica | 6 |
| Principi metodologici della psicologia clinica | 9 |



TERZO ANNO

| INSEGNAMENTO | CFU |
|---|-----|
| Psicologia clinica e psicomетria <ul style="list-style-type: none"> - Modelli di intervento in psicologia clinica - Psicomетria | 12 |
| Fondamenti di psichiatria e psicosomatica | 9 |
| Le cure palliative in oncologia | 6 |
| Prevenzione e promozione della salute | 6 |
| Corsi a scelta | 12 |
| Tirocinio formativo e di orientamento | 2 |
| Tirocinio Pratico Valutativo (TPV) | 10 |
| Prova finale | 3 |

Ruolo del laureato in ambito territoriale

-Promuove la salute e la prevenzione del disagio

Progettazione di interventi psicoeducativi per benessere e qualità della vita.

-Valuta lo stato psicologico e psicosociale

Colloqui, osservazioni e test per l'analisi di abilità, attitudini, comportamenti e idoneità psicologica in collaborazione con lo Psicologo.

- Sostiene la formazione e le risorse umane

Supporto ai processi di orientamento scolastico e professionale e alla valorizzazione delle competenze.



Ruolo del laureato in ambito clinico

-Fornisce supporto, riabilitazione e inclusione sociale

Interventi per il recupero e il mantenimento di competenze cognitive, emotive e relazionali in condizioni di fragilità, disabilità o patologie croniche.

-Lavora in équipe multidisciplinari

Collaborazione alla pianificazione e valutazione psicologica e psicosociale inclusa la raccolta di dati anamnestici e l'osservazione del comportamento.

-Analizza dati di ricerca

Raccolta, digitalizzazione e analisi statistica dei dati per la valutazione degli interventi psicologici.



I laureati in ***Psicologia per la Salute*** possono lavorare nelle organizzazioni, come aziende, enti e cooperative e nei servizi rivolti alle persone e alla comunità, come scuole, servizi socio-sanitari e strutture pubbliche o private.

Tecnici del reinserimento e dell'integrazione sociale

Per la promozione del benessere psico-sociale e per facilitare il reinserimento lavorativo di individui in difficoltà

Tecnici dell'acquisizione delle informazioni

Per l'attività di raccolta, gestione e analisi delle informazioni di dati clinici, psicometrici e/o amministrativi

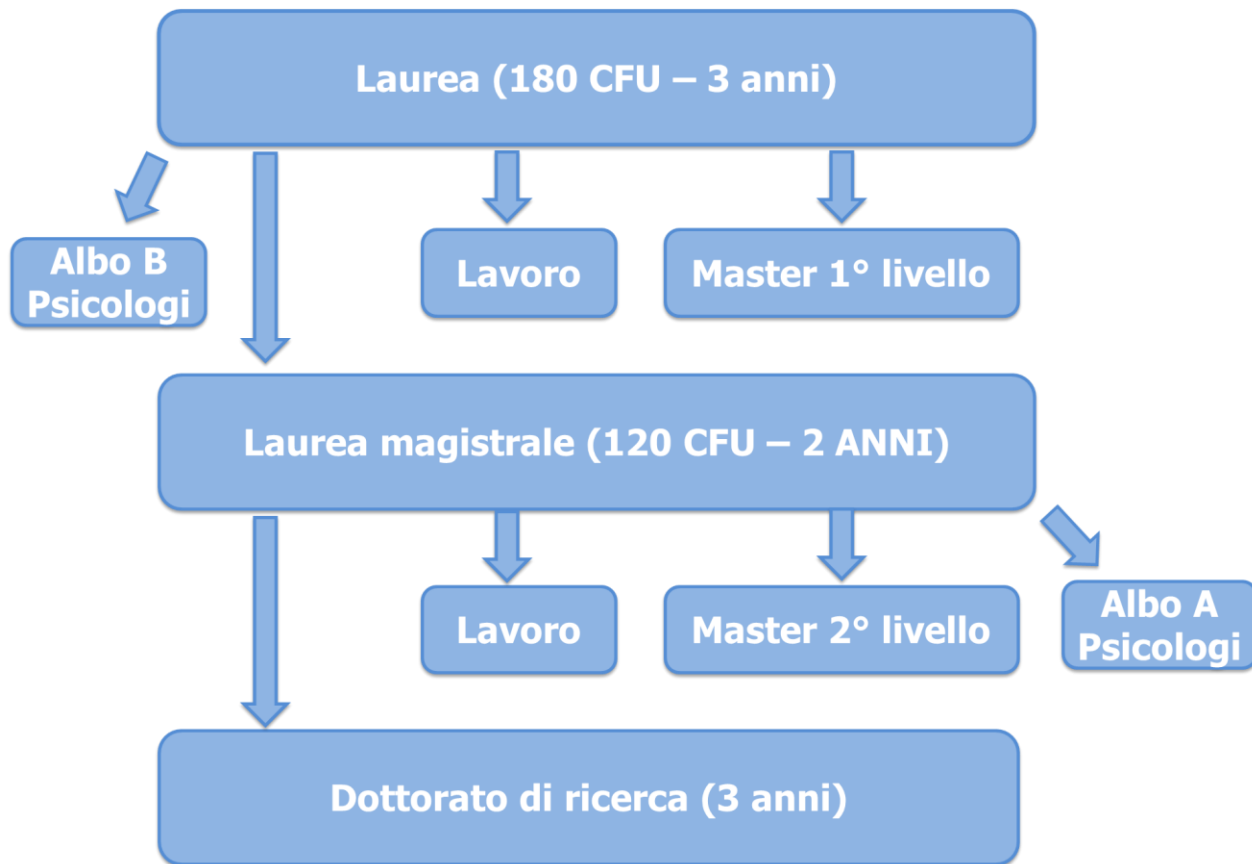
Intervistatori e rilevatori professionali

Per la conduzione di indagini tramite interviste strutturate o somministrazione di questionari per la raccolta dati

Tecnici dei servizi per l'impiego

Per il supporto nella ricerca di lavoro e nella valutazione tra domanda e offerta

DOPO LA LAUREA TRIENNALE in Psicologia per la salute



Internazionalizzazione



- **Erasmus+** periodo di studi (da 3 a 12 mesi) in una delle Università europee partner di Unife
- **Erasmus+ Traineeship** per studenti e ai neolaureati provenienti da Istituti di Istruzione superiore titolari della "Erasmus Charter for Higher Education - ECHE" , accesso a tirocini all'estero di durata compresa tra i 2 e i 12 mesi presso imprese, centri di formazione e di ricerca
- **Atlante** periodo di mobilità in Paesi diversi da quelli previsti nel programma Erasmus+ (mete extra Europee)



Erasmus+
Enriching lives, opening minds.





Università
degli Studi
di Ferrara

I contatti della LT in PSI

COORDINATORE DEL CORSO DI STUDIO

Prof.ssa Katia Varani katia.varani@unife.it

MANAGER DIDATTICA

Dott.ssa Dafne Chitos dafne.chitos@unife.it

SITO WEB DEL CORSO

<https://corsi.unife.it/psicologia-salute>

Ufficio orientamento, Welcome office e Incoming

www.unife.it/it/iscriviti/scegliere,orientamento@unife.it

Ufficio ingressi e carriere

SOS.UNIFE.IT



Università
degli Studi
di Ferrara

Nel futuro da sempre



LAUREA TRIENNALE

Proposta di nuova istituzione
in fase di accreditamento

Psicologia per la salute

DURATA
3 anni

CLASSE
L-24

*Grazie per
l'attenzione*